

**ROB004**



Tolerância Geral:  $\pm 5\%$



1,30 m



3-14



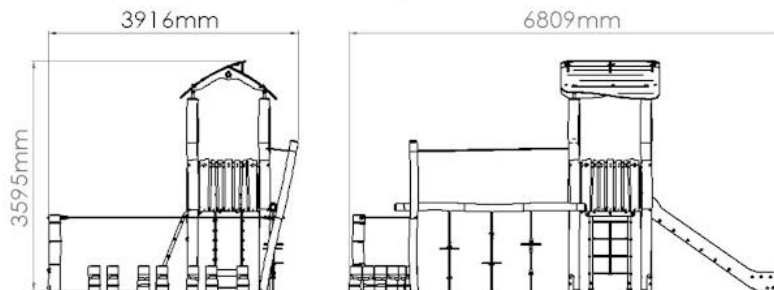
12



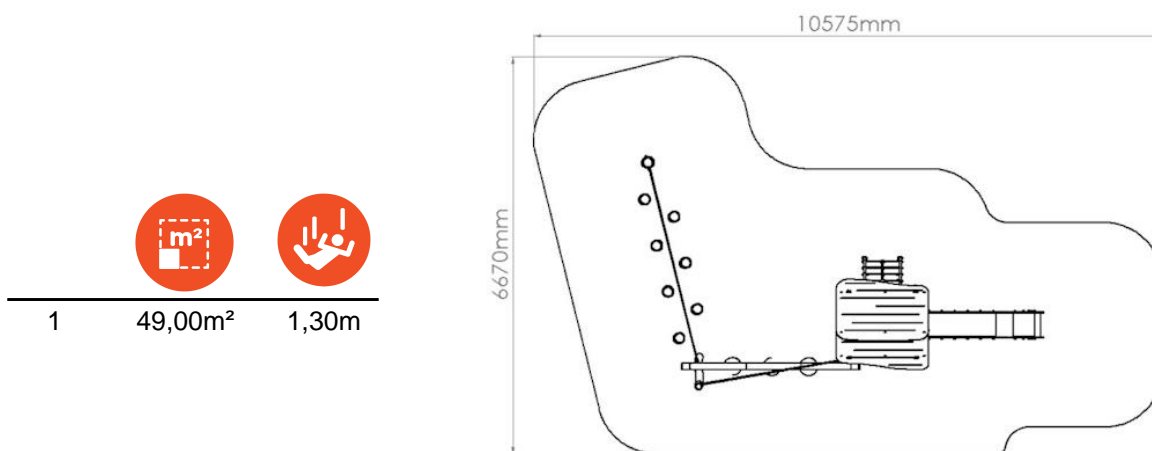
49,00 m<sup>2</sup>

# ROB004

## MEDIDAS GERAIS / MEDIDAS GENERALES / GENERAL MEASURES / MESURES GÉNÉRALES



## INSTALAÇÃO / INSTALACIÓN / INSTALLATION / INSTALLATION



1,80m<sup>3</sup>



14:30h



2x



0,00kg



0,00kg



## DESCRIPCIÓN

Equipamiento BragPLAY, "Combinado Robinia 4" (HIC - 1,30m).

Torre principal compuesta por balcón y tobogán, accesible a través de escalera para trepar de forma ágil, ejercitando la capacidad motora de los más aventureros. Espacio de convivencia para los más pequeños, con equipamientos que estimulan la creatividad y los juegos imaginativos, promoviendo la socialización.

Compuesto por:

1 Torre Robinia (HIC – 1,30m) con tejado a dos aguas con ventana en listones de madera "Robinia", postes de madera "Robinia" y plataforma con estructura de perfil cuadrado y listones de madera "Robinia".

3 Conjuntos de HDPE y cuerda reforzada en acero revestido por fibras de polipropileno de Ø16mm para trepar.

Troncos de equilibrio y cuerda (HIC – 0,35m), compuesto por 7 postes de madera "Robinia" (Ø140-180mm) y cuerda horizontal reforzada en acero revestido por fibras de polipropileno de Ø16mm.

Vías de acceso:

1 Tobogán Inox (HIC - 1,30m) con superficie deslizante en acero Inox y paneles laterales de protección y decorativos en Bragpo.

1 Escalera (HIC - 1,30m) con peldaños en tejido de cuerda reforzada en acero revestido por fibras de polipropileno de Ø16mm.

Herrajes de acero electrocincado.

Fijación al suelo estándar: Tipo Y – Anclaje metálico hormigonado al suelo, evitando que el poste entre en contacto directo con el suelo, aumentando la longevidad de los materiales y facilitando futuros mantenimientos.

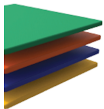
Medidas generales (LxAxA): 6809x3916x3595mm

Área de seguridad: 49m<sup>2</sup> | Área libre: 6670x10575mm

Rango de edad: 3-14 años

Nº de usuarios: 12 niños

## CARACTERÍSTICAS TÉCNICAS



### BRAGPO

BragPO HDPE de alta densidad, monocolor o bicolor, libre de HPA. Caracterizado por su extrema ligereza y elasticidad, resistencia a productos químicos, corrosión, rayos UV (UNE EN ISO 4892), alta resistencia a la inflamabilidad (UNE-EN ISO 11925-2) y resistencia a impactos (ISO 527-1).

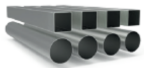
No requiere ningún tipo de mantenimiento.

Garantía: 15 años.



### HERRAJES EN ACERO ELECTROCHAPADO

Herrajes en acero electrochapado, protegidos por cápsulas en polipropileno PP.



### TUBO ACERO INOX AISI 304

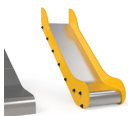
Tubo en acero inoxidable AISI 304 (EN 10296-2:2006), acabado 2B, que le confiere un aspecto semibrillante y uniforme. Este tubo garantiza un alto nivel de protección anticorrosión y posee buena resistencia térmica y mecánica.



### REDES Y COMPONENTES DE FIJACIÓN

Cuerdas reforzadas de acero galvanizado en caliente recubiertas por fibras de polipropileno con tratamiento térmico de inducción para reforzar la unión entre la cuerda y el acero, aumentando significativamente su resistencia. Accesorios de fijación de plástico BragPO HDPE con protección U.V., elementos de fijación de acero galvanizado en caliente.

Garantía: 5 años



### TOBOGÁN INOX

Tobogán con laterales en BragPO y chapa de acero lisa (EN 10327) de acero laminado en caliente (EN 10027-1 y CR 10260), en acero inoxidable AISI 304, conforme a la norma EN 14301, doblada y enrollada en una sola pieza, con acabado 2B.



### POSTE ROBINIA

Troncos de Robinia natural (Ø140-180 mm) de alta densidad (930 kg/m<sup>3</sup>), con clase de resistencia 1-2 (EN 350-2). El duramen es inmune a hongos e insectos, permitiendo la instalación directa en el suelo sin tratamientos químicos. La presencia de fisuras naturales está totalmente conforme con la norma DIN 7926-1 / Sección 4.2.7 (TÜV), sin comprometer la seguridad ni la estabilidad. Es una madera seleccionada sin pudrición central, procedente de gestión forestal sostenible europea, con tala en invierno para máxima durabilidad. Garantía: 15 años.



## SISTEMA DE FIJACIÓN

Tipo Y - Compuesto por anclaje metálico hormigonado al suelo, evitando que el poste entre en contacto directo con el suelo, aumentando, de esta manera, la durabilidad de los dos materiales y facilitando futuros mantenimientos.

El Anclaje metálico está fabricado en chapa de acero carbono, con tratamiento anticorrosivo de galvanización por inmersión en caliente y con un espesor entre 120 y 140µm de acuerdo con la norma EN ISO 1461.

## FUNCIONES DE JUEGO



### DIVERSIÓN

Mientras se divierten, los niños desarrollan una gran diversidad de capacidades, tales como: habilidades físicas, emocionales, sociales y motrices.



### SOCIALIZAR

La importancia del juego reside en que éste, promueve la interacción social, despertando en los niños la necesidad de convivencia y solidaridad. Mientras juegan, los niños aprenden a compartir, respetar y escuchar a los demás niños. Es la mejor forma de iniciar su preparación para convivir en sociedad.



### TREPAR

Desarrolla la coordinación motora de los niños, el control de su propio cuerpo, el equilibrio y resistencia. Esta actividad ayuda al niño a coordinar los movimientos de manos y pies con el apoyo de su percepción visual y cognitiva.



### SALTAR

Ejercicios que estimulan el acto del salto son extremadamente beneficiosos para la salud de los niños. Saltar estimula el aumento de masa y resistencia muscular.



### ESTIMULACIÓN VISUAL

A través de la estimulación visual, los niños adquieren incentivos esenciales que van a aumentar el desarrollo de su campo visual. De esta manera, es primordial que ellos desarrollen una visión funcional que les permita jugar y socializar para interiorizar informaciones del medio que los rodea, así como a desarrollar capacidades.



### MEMORIA

Jugar, además de todos los beneficios, tanto lúdicos como físicos, que conllevan a un buen estado de salud de los niños, estimula también la memoria, ya que ésta, desempeña un papel fundamental en su desarrollo cognitivo, social y emocional.



### ESTIMULACIÓN TÁCTIL

A través del acto del juego se consigue estimular el sentido táctil de una forma fácil y simple. La introducción de objetos con diferentes texturas permite que los niños comiencen a utilizar las manos, y de esta forma, se despierta su percepción sensorial táctil.



### DESARROLLO COGNITIVO

Un aspecto importante del simple acto de jugar es el desarrollo del raciocinio, de su imaginación y atención. Son esenciales nuevas diversiones, a través del juego, para estimular la capacidad de pensar, comprender y reaccionar, desarrollando así, el sistema cognitivo.

## NORMAS



### EN 1176-1

Equipamiento de las áreas de juego y superficies  
Parte 1: Requisitos generales de seguridad y métodos de ensayo.



### EN 1176-3

Equipamiento de las áreas de juego y superficies  
Parte 3: Requisitos de seguridad y métodos de ensayo adicionales específicos para toboganes

## CONFIDENCIALIDAD Y PROPIEDAD INTELECTUAL

La información contenida en este documento es estrictamente confidencial, no pudiendo el destinatario reproducirla o permitir a terceros que la adquieran, utilicen o divulguen sin la previa y expresa autorización de BRAGMAIA.

Todos los derechos de propiedad intelectual sobre los diseños y modelos presentados son de titularidad exclusiva de BRAGMAIA, estando expresamente prohibida la práctica de cualquier acto de usurpación de los mismos sin el previo consentimiento de la empresa, dentro de los términos del código de propiedad industrial y del código de derechos de autor y derechos análogos. La violación de la obligación de confidencialidad y/o de los derechos de propiedad intelectual de BRAGMAIA, puede dar origen a responsabilidad civil y criminal.